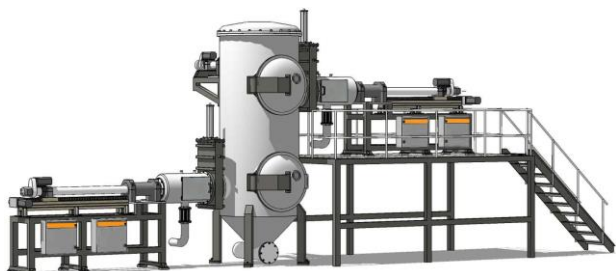


## 可控气氛等离子喷涂系统 LPCS-TF-PVD

VPS LPCS-TF-PVD 技术是众所周知的 VPS LPCS 等离子喷涂工艺的延伸，该工艺目前用于为多种工业应用添加涂层。例如：燃气轮机行业、喷射发动机行业、溅射靶材行业，相比于 VPS LPCS 技术，新型 VPS LPCS-TF 技术只是以更先进性能实现多种涂层的下一步骤。



### 优势：

- 在极低压环境下工作（小于1mbar）。
- 喷涂粒子束非常大，可大面积覆盖。
- 等离子体喷射直径可达300米或以上。
- 等离子喷枪功率可达200KW。
- 尽可能喷射所谓盲区。

### 可控气氛等离子喷涂系统 LPCS-TF-PVD

可控气氛等离子喷涂系统 LPCS-TF-PVD	
PSS1000 型等离子控制系统组成如下：	VPS LPCS TF 真空等离子喷涂系统现有：
PSS 1000 型控制模块	PSS1000 型等离子控制系统
PSS 1000 型气体模块	立式主真空室带负载锁
PSS 1000 型水电交换模块	配有真空室和真空过滤器
气体分配模块	3 轴机械手：7 轴数控控制器，用于等离子枪操作
VSS 真空控制柜	不同水平 2x2 轴转台：2x2 轴 st 式机器人/平移和旋转
HP 03CP 型等离子喷枪	LPCS 标准操作 1 级负载锁
PSS 1000 型双斗送粉器	LPCS 进阶操作 2 级负载锁
PSS 1000 型脉冲电弧 1000 整流器 (3x)	闸阀，用于负载锁
PSS 1000 型 200 TA 脉冲电弧整流器	抽水管精细过滤器
	泵组件，用于真空室和负载锁疏散
	大容量罗茨鼓风机
	真空控制系统
	大功率喷枪和真空室的冷却系统
	大气环境下干式除尘器
	蝶阀和管道
	CNC 控制组件，用于 7 轴/ Fanuc 型